

EDITO DU PRESIDENT

HISTOIRE VRAIE...

Il était une fois... au sein de GUÉRANDE ATLANTIQUE, une idée qui germa dans la tête de quelques adhérents : **EMBELLIR LE PARC D'ACTIVITES DE VILLEJAMES**. L'affichage avait vieilli, les panneaux sauvages étaient de plus en plus conséquents, les Genets en bord de route très défraîchis, **IL FALLAIT FAIRE QUELQUE CHOSE !**

Une commission dite « SECURITE/ENVIRONNEMENT » composée de quelques membres de GUERANDE ATLANTIQUE s'est penchée sur le sujet afin de trouver une solution.

De nombreuses rencontres avec les élus de CAP ATLANTIQUE, LA VILLE DE GUERANDE, GUERANDE ATLANTIQUE et la société de commercialisation de panneaux R.P.C. ont eu lieu et une étude très minutieuse a été menée afin de quantifier et qualifier le projet.

Après un an de travail mené avec succès, une subvention a été obtenue auprès de CAP ATLANTIQUE et LA VILLE DE GUERANDE afin de financer le RIS (borne de guidage des entreprises).

C'est fait, le RIS vient d'être installé et les panneaux de signalisation des entreprises qui ont souscrit sont posés depuis quelques jours. Le fléchage sauvage va être retiré ainsi que l'ancienne signalisation.

Un projet de plus qui aboutit. Un grand merci à la commission communication, et plus particulièrement à Jean-Pierre BARTHELEMY sans qui ce travail n'aurait peut-être pas vu le jour. Un merci également aux partenaires économiques, je pense à Jean-Pierre DHONNEUR qui nous a malheureusement quitté ainsi qu'à Yves METAIREAU pour leur aide et leur écoute.

De nombreux projets vont voir le jour dans les prochaines semaines : l'annuaire, le site internet, le partenariat avec le concert de Yannick Noah, la croisière de Pen Bron...mais il reste encore beaucoup de travail. Je pense essentiellement à l'attribution des terrains des zones de VILLENEUVE et METAIRIE DE LA LANDE pour laquelle nous demandons expressément à faire partie du comité de commercialisation, ainsi qu'à la Charte de comportement environnemental.

Merci à tous ceux qui s'investissent d'une manière ou d'une autre dans Guérande Atlantique et bonne lecture.

Jean Christophe LEAC



ZOOM ADHÉRENT

Alain CHAUVIN ☎ 02.40.15.68.46
Sté AQUATLANTIQUE

ZI de Villejames 44350 GUERANDE. Entreprise née en 2000 dans la zone de Villejames avec une seule personne, AQUATLANTIQUE a pour activités principales : le forage, le pompage, l'arrosage automatique et de multiples services. Le magasin est ouvert au public et aux professionnels comme les paysagistes ou les collectivités locales avec lesquels Alain CHAUVIN, son dirigeant, travaille régulièrement.

Aujourd'hui, fort de 8 personnes et un Chiffre d'Affaires de + de 1 M€, il a un projet d'agrandissement de 3 000 m² dans la zone de Villejames pour construire un atelier mécanique et de stockage afin de pouvoir agrandir le magasin. C'est avec plaisir qu'il accueillera les adhérents de GUERANDE ATLANTIQUE désireux d'avoir des renseignements ou ayant des projets dans son domaine d'activité.

Magasin ouvert toute l'année.

Vente directe aux :

- Particuliers
- Paysagistes
- Mairies
- Entreprises



SES ACTIVITES DIVERSES

AQUATLANTIQUE

Ses activités multiples :

LE FORAGE

- Forage d'eau
- Pour capter l'eau en profondeur Ø163
- Forage géothermie
- Pour chauffer votre habitation avec une énergie renouvelable



LE POMPAGE

- Pompe de forage et de puits
- Pompe de relevage (eaux pluviales et eaux usées)
- Micro Station



L'ARROSAGE

- Arrosage automatique intégré programmé
- Fontainerie
- Brumisation
- Eclairage Jardin



SERVICES

- Dépannage arrosage et pompage
- Entretien arrosage et pompage
- Devis d'installation



Vous aussi vous pouvez paraître gratuitement dans un de nos prochains numéros. N'hésitez pas à appeler Fabienne BIHAN (02.40.17.21.10) ou lui envoyer un mail f.bihan@saint-nazaire.cci.fr, (dans l'ordre des demandes reçues).

COMMISSION LUDIQUE

Rando VTT 28 Octobre 2007... Jean-Luc MAGUERO) : 02.40.24.73.22
Un nouveau circuit en perspective...
Projet de traversée intra-muros à GUERANDE. Préparez vos vélos

L'arbre de Noël 2007... A. CHAUVIN) 02.40.15.68.46

Déjà une date et un lieu pour l'arbre de Noël 2007.

L'arbre de Noël aura lieu aux FLORALIES à La Baule le 7 Décembre 2007.

COMMISSION SECURITE/ ENVIRONNEMENT :

Les déchets : Julien PAUCHET
) 02.40.42.97.25.

La commission « Déchets » travaille actuellement sur le recensement et la rédaction des besoins, contraintes, problèmes en matière de récupération des déchets, elle étudie également le projet d'une étude approfondie.

La Charte de l'Environnement et de Citoyenneté : Jean-Christophe LEAC
) 02.51.75.07.07.

Un projet de Charte de l'Environnement est à l'étude. Cette charte proposerait les principes généraux avec guides de bonnes pratiques des orientations environnementales souhaitées par GUERANDE ATLANTIQUE. Ces orientations préciseraient, par des actions programmées et quantifiées, des modalités de fonctionnement (adhésion, engagement, moyens) ainsi que ses modalités d'évolution.

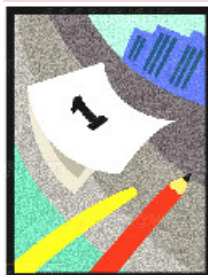
COMMISSION SIGNALETIQUE

Signalétique de la zone de Villejames. Jean-Pierre BARTHELEMY :
) 02.40.24.90.06

Les travaux de VRD et branchements sont faits. Les derniers raccordement EDF et France Télécom sont installés. Le RIS est réceptionné comme vous avez pu le constater.

COMMISSION COMMUNICATION

L'annuaire de GUERANDE ATLANTIQUE... Jean-Christophe LEAC
) 02.51.75.07.07.



L'annuaire papier 2007 sera bientôt dans vos boîtes aux lettres. Edition gratuite pour l'adhérent. Il sera un véritable outil de communication entre les membres de GUERANDE ATLANTIQUE

Des projets pour améliorer encore la communication :

Alain Chauvin et Yannick

LELORRE :) 02.40.15.68.46

Réflexion sur l'organisation :

- de déjeuners et/ou dîners tables ouvertes dans un restaurant local afin de se retrouver autour d'un repas....

- d'un week-end organisé entre adhérents

Prévu également :

- une soirée à thème afin d'informer les adhérents des avantages des chèques emploi/services, animée par Jean Michel CAMPION....

Création d'un Comité des Sages
Philippe CUTULI :) 02.40.15.68.68

Comité de personnes en retraite volontaires et susceptibles de soutenir GUERANDE ATLANTIQUE dans les règlements de litiges et/ou l'aboutissement de dossiers. Plusieurs personnalités de tous horizons ont déjà été approchées.



Le Site Internet de GUERANDE ATLANTIQUE...

www.guerandeatlantique.fr

Jean-Christophe LEAC et Jean-Michel CAMPION :) 02.40.15.33.94

Le site Internet de GUERANDE ATLANTIQUE bientôt en ligne. Nous espérons qu'il sera un véritable outil d'informations et d'échanges entre tous. Les évolutions seront mises en place en fonction des besoins et des idées de chacun. Vous pourrez y trouver : la présentation de l'association, ses objectifs, le fonctionnement, la composition du Conseil d'Administration, du Bureau, l'annuaire interactif avec les photos et logos des sociétés, le travail des différentes commissions (communication, développement économique, sécurité/environnement, ludique...). Il proposera également aux entreprises d'adhérer en ligne.



N'HÉSITEZ PAS A VENIR NOUS REJOINDRE DANS LES COMMISSIONS... NOUS AVONS BESOIN DE TOUTES LES IDEES, ELLES FERONT AVANCER LES PROJETS

Tel : F. BIHAN 02.40.17.21.10 ou
F.bihan@saint-nazaire.cci.fr

COMMISSION DEVELOPPEMENT ECONOMIQUE

Le Groupement d'employeurs : Samedi 23 et Dimanche 24 Juin 2007
Responsable projet : Michel ROUAUD) 02.40.24.95.51

C'est parti, depuis le début de l'année, notre Groupement d'Employeurs compte quelque 31 entreprises adhérentes (dont 4 de Guérande Atlantique). 13 emplois en CDI, en CDD, à temps plein ou partiel ont été créés. Quelque 13 personnes sont en cours de recrutement... Il est prévu que la Direction d'Atlantique Compétences participe à une réunion de Guérande Atlantique pour mettre en avant les avantages de ce groupement d'employeurs. Merci aux sociétés DREAMIS, JOUANO'TP, CUTULI et EAU CLAIRE pour leurs participations effectives à ce partage de compétences. **Contact atlantique Compétences :** Isabelle DUPONT :) 02.40.61.25.58



Schéma d'Aménagement du territoire : GUERANDE ATLANTIQUE est représenté. Jean Christophe LEAC) 02.51.75.07.07

Un Conseil Territorial composé de Chefs d'entreprises est créé par les élus afin de plancher sur le **SCOT** : « le Schéma de Cohérence Territoriale ». Qu'est-ce que le **SCOT** ? C'est un document d'urbanisme élaboré et approuvé par les élus au service de la population et exprimant un projet de territoire. Il vise à articuler et mettre en cohérence l'ensemble des politiques publiques mises en œuvre sur l'espace métropolitain. Le SCOT fixe les grandes orientations d'aménagement de la métropole. Les groupes constitués travailleront sur la mise en place de chantiers thématiques communs de réflexion et d'observation.

Quelques volontaires vont rejoindre le Groupe de Travail constitué pour le Conseil Territorial Cap Atlantique : **Christian MORICET -Sté ACMA, Angélique GUILLEMOT-Les Chais St-François, Michel ROUAUD-Jouano TP, Philippe CUTULI-Cutuli Automobiles.**

A VENIR ...

Pour la troisième année consécutive, GUERANDE ATLANTIQUE a choisi de s'associer à cette croisière d'exception en répondant présent à ce rendez-vous. Plusieurs chefs d'entreprises guérandais embarqueront des personnes handicapées pendant 2 jours. En 2006, 140 bateaux ont pris le départ, avec plus de 1000 personnes embarquées, 200 handicapés, 10 bateaux de sécurité et une équipe médicale accompagnatrice. Nous désirons vous faire partager cet événement que vous ne regretterez pas avec cap sur Arzal et sur les rives de la Vilaine.



Une croisière d'exception à laquelle vous pouvez également vous associer ou associer votre entreprise en contactant **Thierry de LORGERIL** au 02.51.73.09.83.



Prochainement, l'association GUERANDE ATLANTIQUE vous fera parvenir un courrier avec dossier à lire attentivement, ainsi qu'un coupon-réponse que vous pourrez nous retourner avec votre paiement pour la meilleure organisation possible. Cette participation étant un don aux œuvres hospitalières de Pen Bron, elle ouvre droit à une réduction d'impôt de 60%. Un reçu fiscal vous sera envoyé pour toute participation. Il est à noter que vous pouvez également faire un don au centre de Pen Bron sans pour cela participer à la croisière.

SAMEDI 23 JUIN 2007

9 h Réunion des skippers - Centre de Pen-Bron.
 9 h 30 Embarquement de 200 personnes handicapées sur le site de Pen-Bron et sur le site de La Turballe.
 12 h 30 Départ de la flotte : 140 bateaux.
 17 h à 20 h Éclusages au barrage d'Arzal.
 21 h Soirée sur le site d'Arzal, sous chapiteau : repas et orchestre.

DIMANCHE 24 JUIN 2007

7 h Petit déjeuner.
 8 h 30 à 11 h Éclusages au barrage d'Arzal.
 15 h Regroupement autour de l'Île Dumet.
 17 h Retour au port de La Turballe et sur le site de Pen-Bron.
 18 h Pot de l'amitié à Pen-Bron.

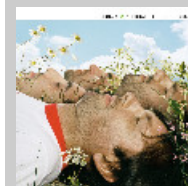
A VENIR ... Suite

Festival Terres Blanches - Samedi 21 Juillet 2007 à partir de 18 h à la Coulee Verte à GUERANDE. Contact : Ghislaine BRASSARD « GUERANDE ESTIVALES ») 06.86.10.60.14



Nous aurons sans doute l'occasion d'en reparler lors de nos prochains numéros. Notez sur vos tablettes, un festival à ne pas manquer ! Guérande Estivales est heureux d'accueillir, en vedette Yannick Noah et bien d'autres groupes et chanteurs

comme le groupe KAO-LIN. Leur univers, inspiré de Bob Dylan, Gérard Manset ou The Cure, les positionne indiscutablement comme un des groupes pop rock les plus novateurs du moment, tout comme leurs aînés de Louise Attaque, leurs voisins Mickey 3D ou Dionysos et SMOOTH, groupe nantais né en 2002 et découvert en 2003 lors des Transmusicales de Rennes. Tarifs : 29€ prix C.E. (tarif plein : 33€). Gratuit pour les enfants de moins de 8 ans (accompagnés d'un adulte). Les billets gratuits seront à retirer sur place. La billetterie est ouverte et vous pouvez réserver vos places dès maintenant. Dès réception du règlement, les billets seront expédiés avec un reçu (billets ni repris, ni échangés). Pack VIP : n'hésitez pas à appeler) 06.86.10.60.14



LOCAL A LOUER

Dans la Zone de Villejames, Bâtiment à louer 200 m2 au bord de la route de Saint-André. 1100€/mois) 02.40.24.98.11

LES ADHERENTS

PRENOM	NOM	ENTREPRISE	TELEPHONE	FAX
CHRISTIAN	MORICET	A.C.M.A SAS	02.40.24.83.47	02.40.62.01.82
CLAUDIE	FLOHIC	A.R.P FLOHIC	02 40 24 88 25	02 40 62 08 04
AXEL	LEDRU	ABYS MAROQUINERIE	02.40.62.12.88	02.40.62.14.28
CHANTAL	DEBATISSE	AGF GUERANDE	02.40.15.41.66	02.40.00.97.68
MARC	LARUELLE	AGIS	02 40 42 97 40	02 40 42 97 40
DANIEL	PINEAU	AQUATIC BALNEO	02.51.73.00.73	02.51.73.00.74
ALAIN	CHAUVIN	AQUATLANTIQUE	02.40.15.68.46	02.40.15.68.43
JEAN-MICHEL	SAGNE	ATELIER SAGNE	02.40.24.92.12	02.40.62.03.37
JACQUES	DAVID	ATELIERS DAVID	02 40 24 90 34	02 40 24 77 41
JACQUES	MAHE	AUDITIA	02 40 42 92 92	02 40 42 92 22
JEAN-RENE	PALLIER	AXA ASSURANCES-agent général	02.40.15.63.48	02.40.15.68.98
GERARD	BERTIAU	BERTIAU PAYSAGE SARL	02.40.24.81.25	02.40.24.81.25
YANNICK	LEROY	BPA	0821.084.231	02.40.62.11.58
THIERRY	DE LORGERIL	BRETLIM CONSULTANTS	02.51.73.09.83	02.51.73.09.84
JEAN MICHEL	CAMPION	C E T C INTENDANCE DE RESIDENCES	02 40 15 33 94	02,40,15,33,94
PATRICK	SCULO	CABINET SCULO CHATELLIER	02.40.62.09.09	02.40.62.09.12
MANUEL	DE SOUSA REIS	CADDAC - COMPTOIR ATLANTIQUE DONGEOIS	02.40.45.33.33	02,40,91,00,51
THIERRY	THEBAUD	CCTA DE LA PRESQU'ILE	02 40 15 66 60	02 40 15 66 62
ALAIN	CHASTEL	CHASTEL-TOULBOT	02,40,60,11,46	02,40,60,17,63
JEAN-PIERRE	BARTHELEMY	CHELET BOIS	02.40.24.90.06	02.40.62.04.79
STEPHANE	JOLIVET	COMPTOIR ELECTRIQUE Français	02,40,62,19,19	02,40,62,19,00
JEAN-LUC	MAGUERO	COUVERTURE MAGUERO	02.40.24.73.22	02.40.62.17.52
LYDIA	LE BOHEC	CREDIT AGRICOLE	02.40.11.08.66	02.40.11.88.84
MAURICE	LEGAL	CREDIT MUTUEL	02.28.96.05.23	02.40.62.15.23
PHILIPPE	CUTULI	CUTULIAUTOMOBILES	02 40 15 68 68	02 40 15 68 69
JULIEN	PAUCHET	DREAMIS EURL	02.40.42.97.25	02.40.19.30.12
SEBASTIEN	SOULEYREAU	EAU CLAIRE	02.40.17.69.15	02.40.19.07.82
PHILIPPE	PATALANO	ECOLE SERVICES	02 40 15 63 85	02 40 15 63 85
PHILIPPE	MOUSSET	ELECTRICITE MOUSSET	02.40.42.54.98	02.40.42.54.89
PATRICK	COQUARD	EMBEILLIR VOTRE MAISON	02 40 42 53 43	
DIDIER	VALLEE	ENTREPRISE DE BATIMENT VALLEE	02.51.73.09.62	02.51.73.09.61
JEAN-PIERRE	GUENO	ENTREPRISE GUENO	02 40 15 60 30	02 40 15 60 33
ALAIN	BARBIER	ESCALE MOTO	02.40.42.97.50	02.40.15.69.93
JACQUES	RAMELLA	ETABLISSEMENTS RAMELLA	02.40.24.29.17	02.40.24.65.43
THIERRY	STRUB	EURL CAFES GREO	02.40.24.90.05	02,40,24,96,96
MAURICE	LEGAL	EURL LEGAL MAURICE	02.40.62.01.10	02.40.62.05.19
GILBERT	RASTEL	EURL MENUISERIE RASTEL	02.40.24.81.76	02.40.15.61.76
STEPHANE	DIROCCO	EUROP'EQUIPEMENT	02 51 75 15 50	02 51 75 15 51
JEAN-CLAUDE	FILY	EUROVIA ATLANTIQUE	02.40.42.07.07	02.51.85.27.10
PASCAL	GERARD	FOURNIL DU PAYS BLANC	02 40 70 91 84	02 40 70 97 15
MICHEL	BOUREL	GECICAVAVIN SA	02,51,75,06,70	02,51,75,06,71
GAETAN	GERGAUD	GERGAUD PERE ET FILS SARL	02 40 42 99 03	02 40 62 10 52
CHRISTOPHE	COGREL	GOURMET GUERANDAIS-LA TRADITION-	02 51 73 03 03	02 51 73 03 04
PASCAL	CROIZET	GUERANDE AUTO BILAN- SECURITEST	02.40.15.61.61	02.40.15.61.60
JEAN MARC	RASTEL	GUERANDE CLOTURES	02.40.42.91.50	02.40.42.91.52
PASCAL	LE BEULZE	GUERANDE MOTOCULTURE	02.40.19.51.63	02.40.19.51.76
YANNICK	LE LORRE	GUERANDIS	1 40 62 48 48	1 40 62 48 49
JEAN-FRANCOIS	GAUTIER	HG INFORMATIQUE SARL	02.40.66.79.41	02.40.70.29.64
VIVIANE	PETIT	IDE CREATIVE	02-51-73-06-06	
YANNICK	LE LORRE	INTERSPORT	02 40 62 48 48	02 40 62 48 49
DANIEL	REMIGNON	JARDINERIE DES MARAIS	02 51 73 06 30	02 51 73 06 31
YVES	CHARIER	JOUE CLUB	02 51 73 05 73	02 51 73 41 70
MARC	de SECILLON	KARTING COTE D'AMOUR	02.40.24.76.76	02.40.24.80.78
JACQUES	DELANOE	LA PETITE BOUCHERIE	02 40 24 72 48	02 40 62 14 96
MICHELE	POUPART	LABORATOIRE D'ANALYSES MEDICALES	02.40.24.96.74	02.40.24.95.25
JEAN-CHRISTOPHE	LEAC	LCA	02 51 75 07 07	02 51 75 07 03
ANGELIQUE	GUILLEMOT	LES CHAIS ST FRANCOIS	02.40.70.95.10	02.4070.93.82
DENIS	ROBIN	LES GATEAUX DE DENIS	02.40.66.14.63	
BERTRAND	PICAUD	MACONNERIE PICAUD	02.40.24.93.46	02.40.24.75.28
MICHEL	PLUMEJEAU	MAINGUY-AGENCE MAHE	02 40 15 60 60	02 40 15 60 70
YANNICK	RASTEL	MENUISERIE RASTEL	02.40.61.95.79	02.40.61.95.79
GEORGE	FONTAINE	NOTAIRE FONTAINE GEORGE	02 40 62 18 00	02 40 62 00 52
JEAN-MICHEL	PARINGAUX	PARINGAUX	02 40 42 38 42	02 40 42 38 44
PHILIPPE	CARIOU	PB M OUEST- Réseau Pro	02 40 42 90 90	02 40 42 90 89